



Q 工事の予定や規制区間を事前に教えてほしい。

A

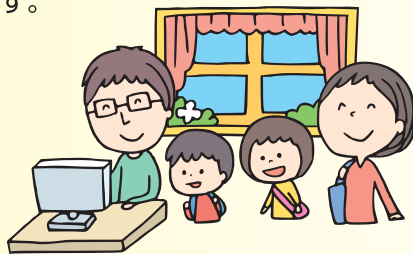
ホームページや携帯サイト、ご案内チラシなどで工事の予定をお知らせしています。

阪神高速道路では、リアルタイム工事情報や交通規制を伴う工事のスケジュールをホームページでご覧いただけるようにしています。また、所要時間の目安がわかる携帯メールサービスも実施しています。ぜひ、ご活用ください。

阪神高速道路ホームページ <http://www.hanshin-exp.co.jp/>



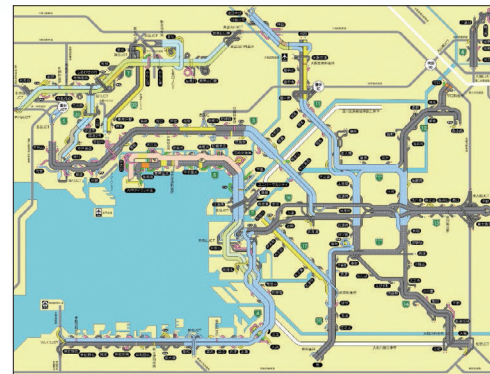
向こう1ヶ月間における渋滞が予想される工事、通行止め等を伴う工事の予定をお知らせしています。



工事の予定が一覧になっています。

リアルタイム工事情報、週間工事予定情報

阪神高速全線で現在実施中の工事の状況をリアルタイムで確認することができます。向こう1週間における、2時間以上の車線規制を伴う工事の情報も掲載しています。



阪神高速道路上で現在行われている工事を路線図で確認できます。

作業状況	作業区間	規制種別	車線	作業予定開始	作業終了	異出時刻
作業中	神田〜大塚交点	本線規制(1車線)	進行	09:00~	18:00	1:14~
作業中	神田〜大塚交点	本線規制(2車線)	進行	12:00~	18:00	1:13~
作業中	池田〜真中C	路側帯規制	進行	09:00~	18:00	17:44終了予定
	池田〜豊岡二大塚交点	路側帯規制	進行	09:00~	18:00	10:57~
	池田本線第一入路	路側帯規制	進行	09:00~	18:00	12:22終了予定
	塚本料金所	料金所規制		09:00~	18:00	2:00開始予定

工事の種類や作業状況、予定時間などを掲載しています。

阪神高速携帯電話サイト『はしれGO!』(登録無料)

携帯電話やスマートフォン向けの情報提供サービスです。会員登録すると、交通状況に合わせた所要時間をメールでお知らせしてくれるマイルート登録サービスやLiveカメラなどを見ることができます。会員登録は無料です。



工事ご案内チラシ

規制や通行止めを伴う工事の場合は、ご案内チラシを作成し工事箇所の周辺エリアなどに配布しています。またこれらのチラシは、阪神高速道路のホームページにも掲載しています。

